



FRONTE SU VIA IV NOVEMBRE - PIAZZA SIGNORELLI

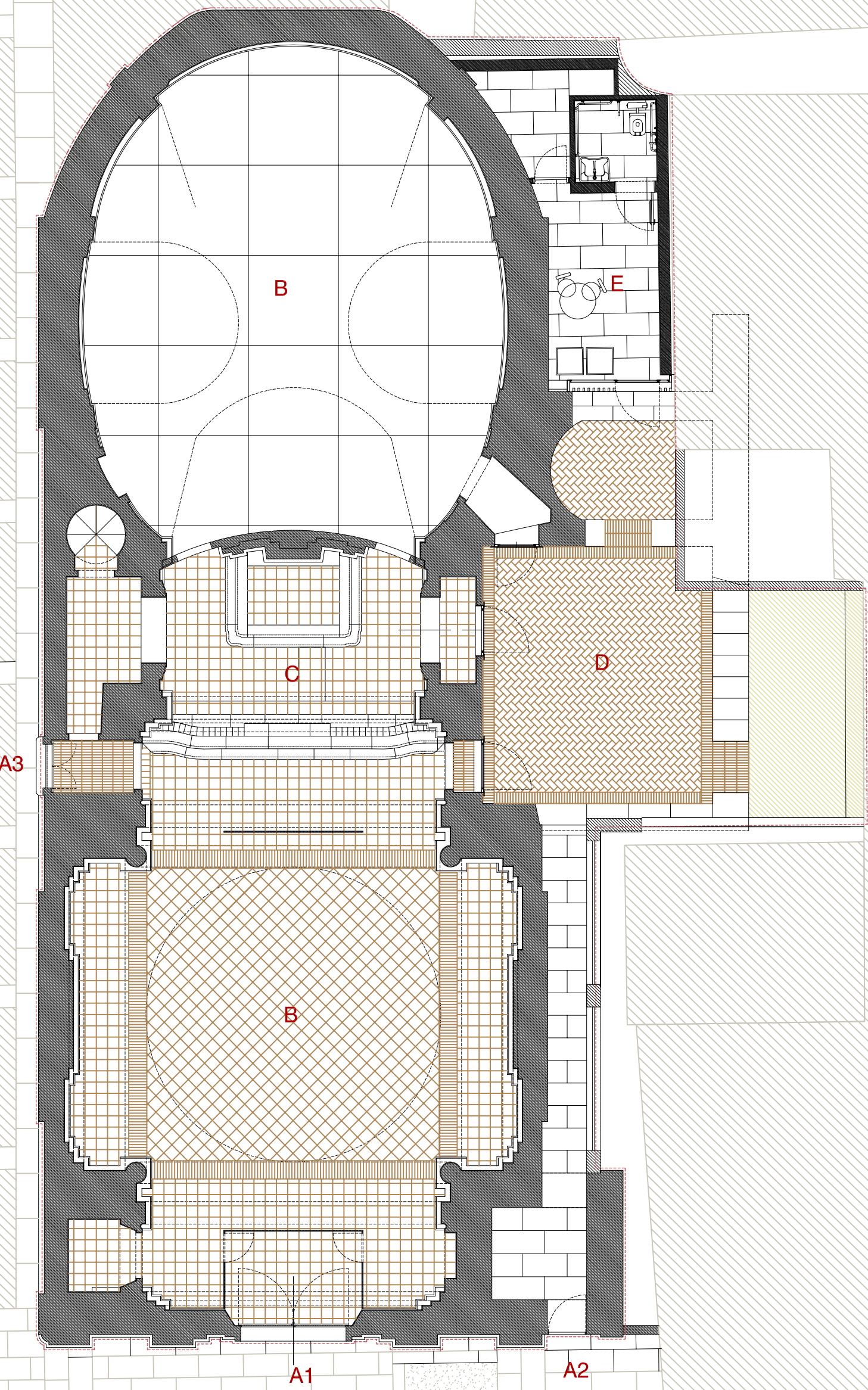
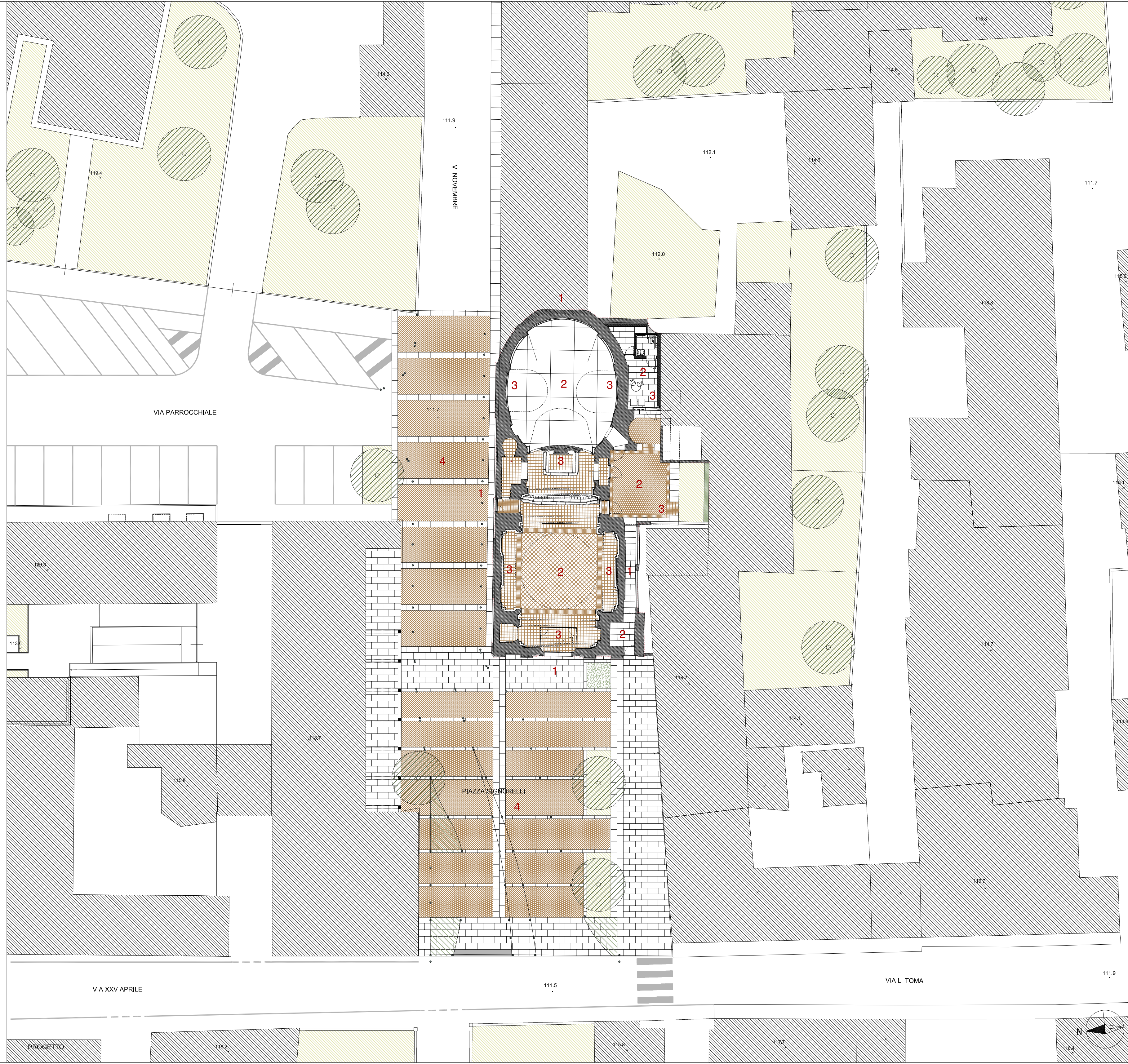
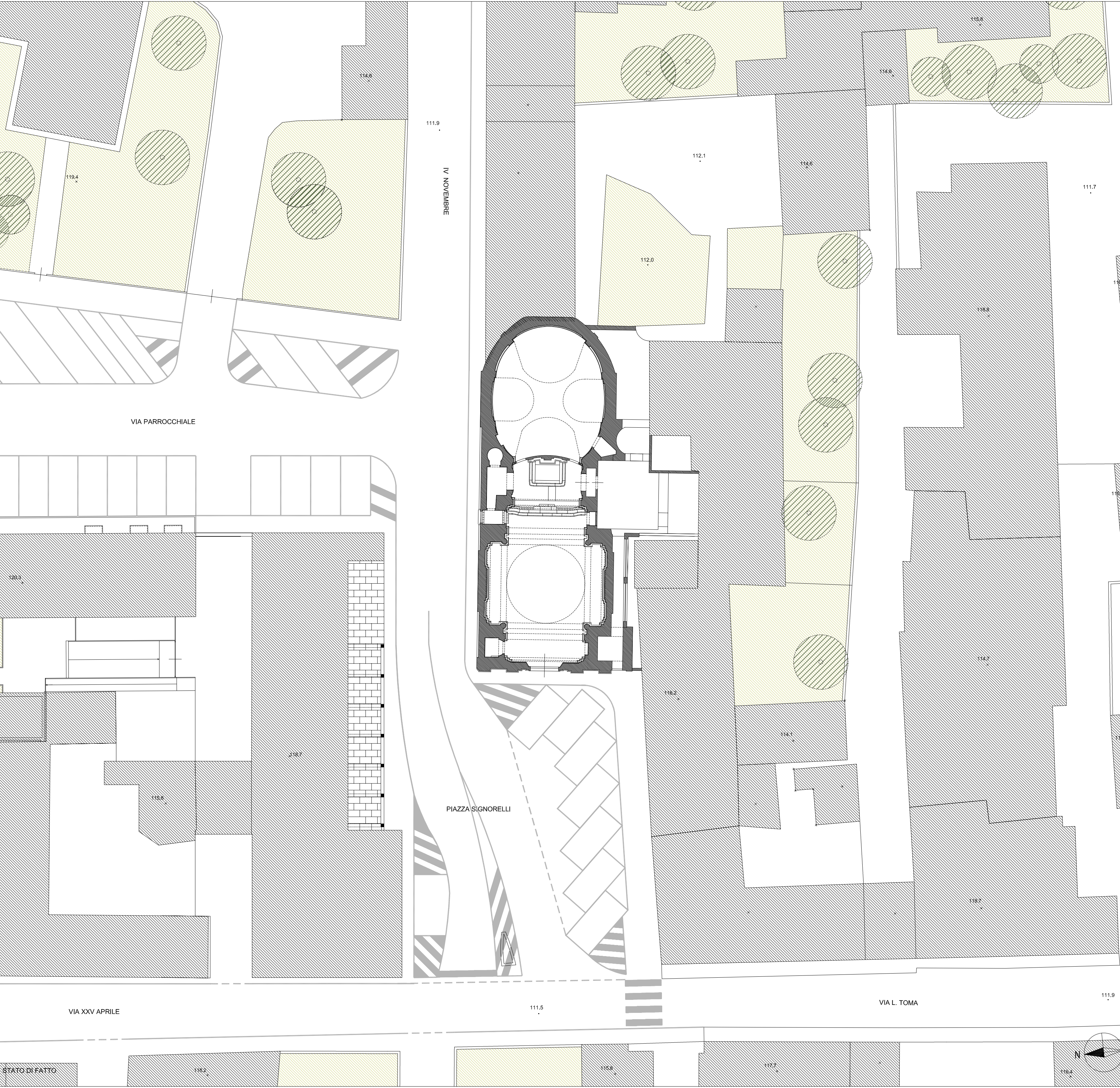
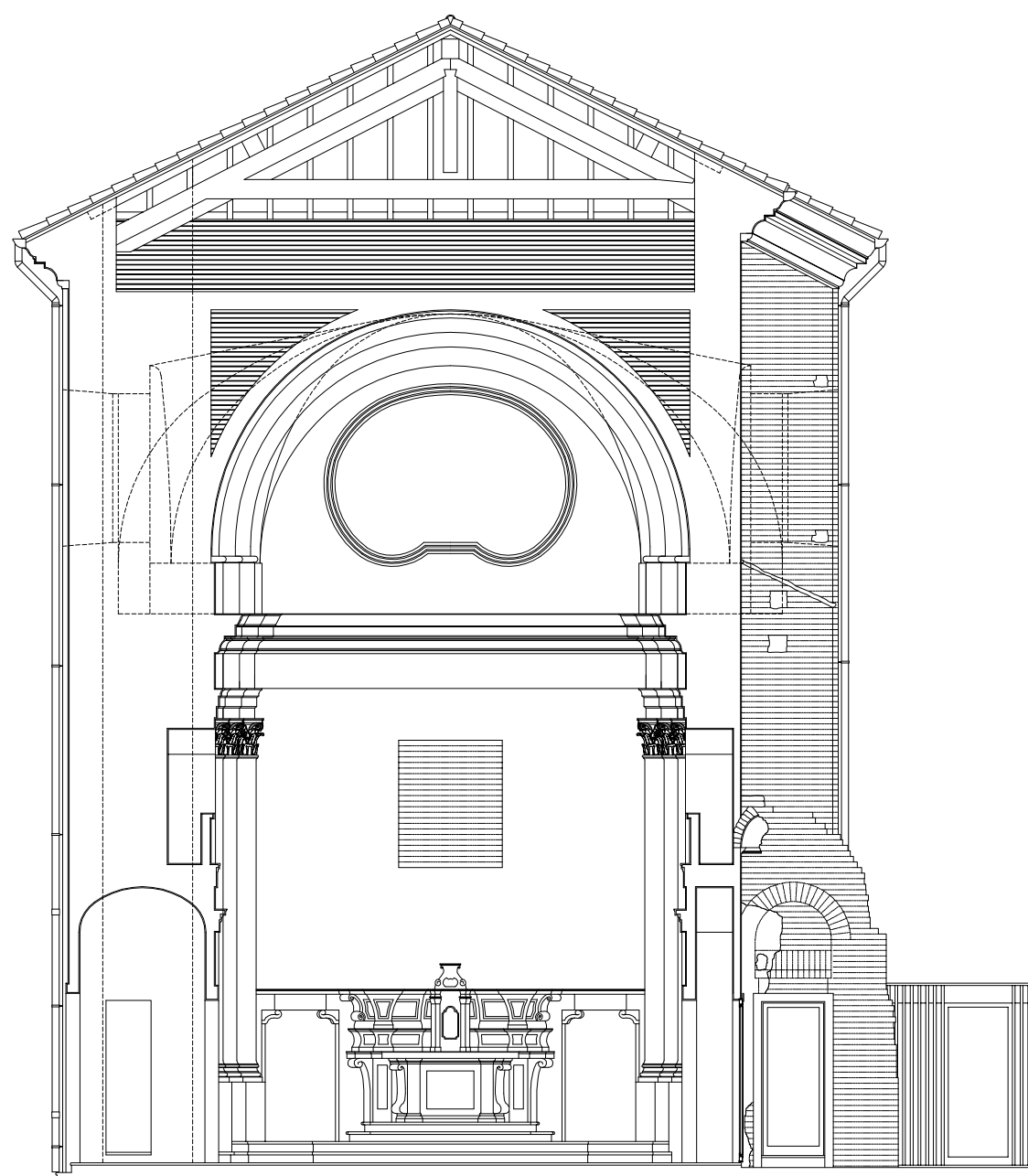
1



FRONTE LATERALE SUI CORTILE INTERNO - SACRESTIA

1

1



A1 INGRESSO PRINCIPALE DA PIAZZA SIGNORELLI - A2 INGRESSO LATERALE ALLE SALE, AL DEHOR E ALLE ZONE DI SERVIZIO - A3 INGRESSO LATERALE DA VIA IV NOVEMBRE ALLE SALE, AL DEHOR E ALLE ZONE DI SERVIZIO - B SALA PUBBLICA - C PALCO - D SERVIZI (BENDI) LOCALE DI RISTORO, LOCALI TECNICI - E

PROGETTO DI CONSERVAZIONE E RECUPERO DEI FRONTI ESTERNI DELLA EX CHIESA DI SAN SIRO A PARONA LOMELLINA

COMMITTENTE

customers



COMUNE DI PARONA
Piazza Signorelli 1, Parona Lomellina (PV)

RESPONSABILE DEL PROCEDIMENTO
Geom. Piero Saino

PROGETTISTI

designer

Project architect

Arch. SANDRO ROSSI

Arch. LUCIA MAINARDI

Arch. BRUNA VIELMI

Collaboratore

Arch. Paolo Bastico

Project architect

Arch. SANDRO ROSSI

Arch. LUCIA MAINARDI

Arch. BRUNA VIELMI

Collaboratore

Arch. Paolo Bastico

Project architect

Arch. SANDRO ROSSI

Arch. LUCIA MAINARDI

Arch. BRUNA VIELMI

Collaboratore

Arch. Paolo Bastico

Project architect

Arch. SANDRO ROSSI

Arch. LUCIA MAINARDI

Arch. BRUNA VIELMI

Collaboratore

Arch. Paolo Bastico

Project architect

Arch. SANDRO ROSSI

Arch. LUCIA MAINARDI

Arch. BRUNA VIELMI

Collaboratore

Arch. Paolo Bastico

PROGETTO PRELIMINARE. INQUADRAMENTO URBANO NELLO STATO DI FATTO E NEL PROGETTO. PROFILI URBANI

EMISSIONE	DATA	DESCRIZIONE	PROFILI URBANI
problema	13.5.20	disegnato	Planimetrie e profili esterni, piante a quota +1.20
DISEGNO N°	TAV. 1	DIMENSIONE	DATA
drawing n°		size	date
		118,80 x 84,00	Maggio 2020
SCALE	1:100, 1:200		

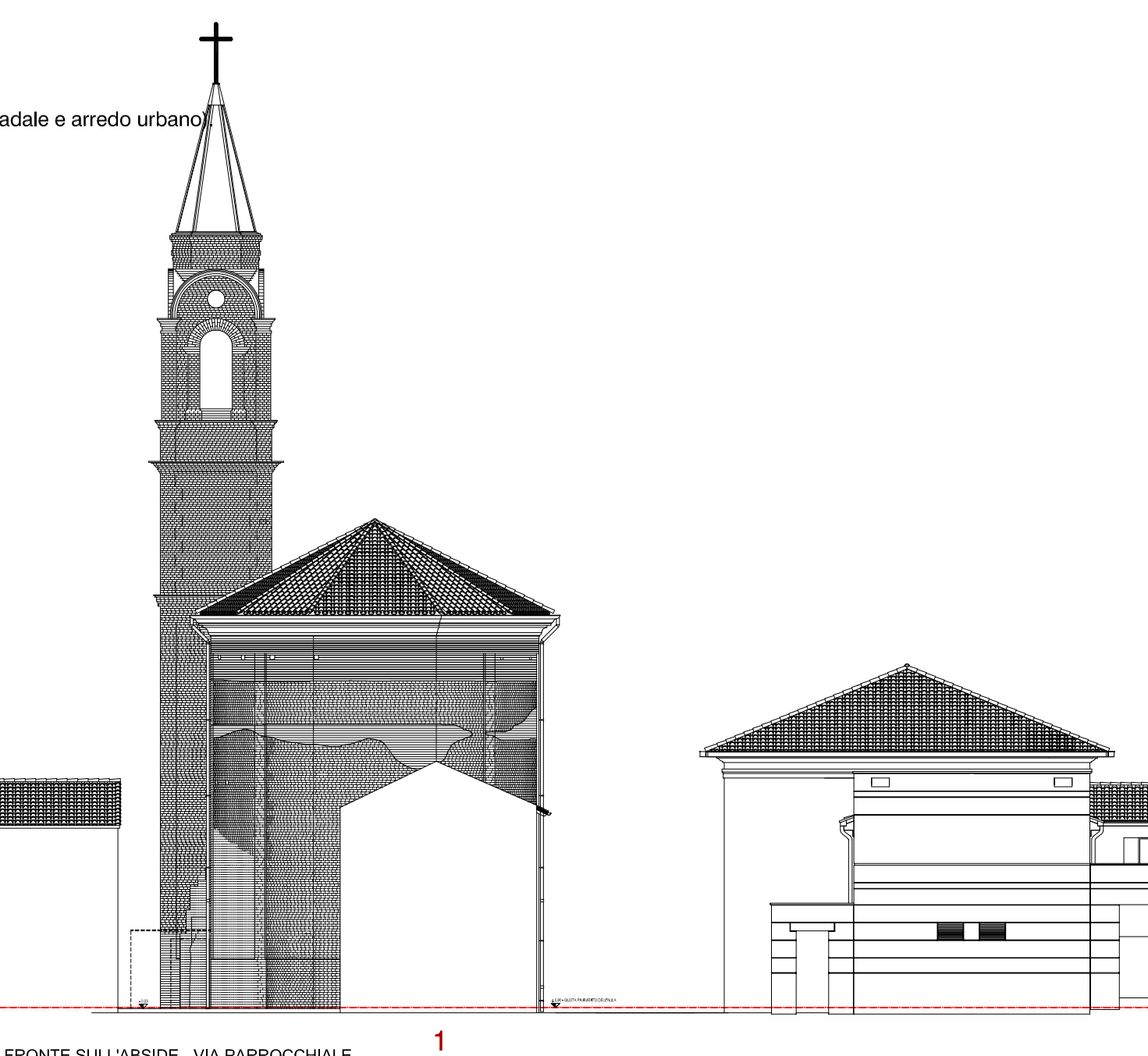
TAV.1

INDIVIDUAZIONE DEI LOTTI FUNZIONALI
1 PRIMO LOTTO. Conservazione dei fronti esterni. 2 SECONDO LOTTO. Vespai, formazione dei locali per la centrale termica e servizi e sistemazione del relativo percorso d'accesso. 3 TERZO LOTTO. Restauro apparato decorativo interno e nuove pavimentazioni. Infissi interni, impianti di climatizzazione e illuminazione. Arredi. 4 QUARTO LOTTO. Sistemazione sagrato-piazza Signorelli, tratto via IV Novembre adiacente alla ex chiesa (pavimentazione, verde, impianti, segnaletica stradale e arredo urbano).



FRONTE SU PIAZZA SIGNORELLI

1



FRONTE SULL'ABSIDE - VIA PARROCCHIALE

1